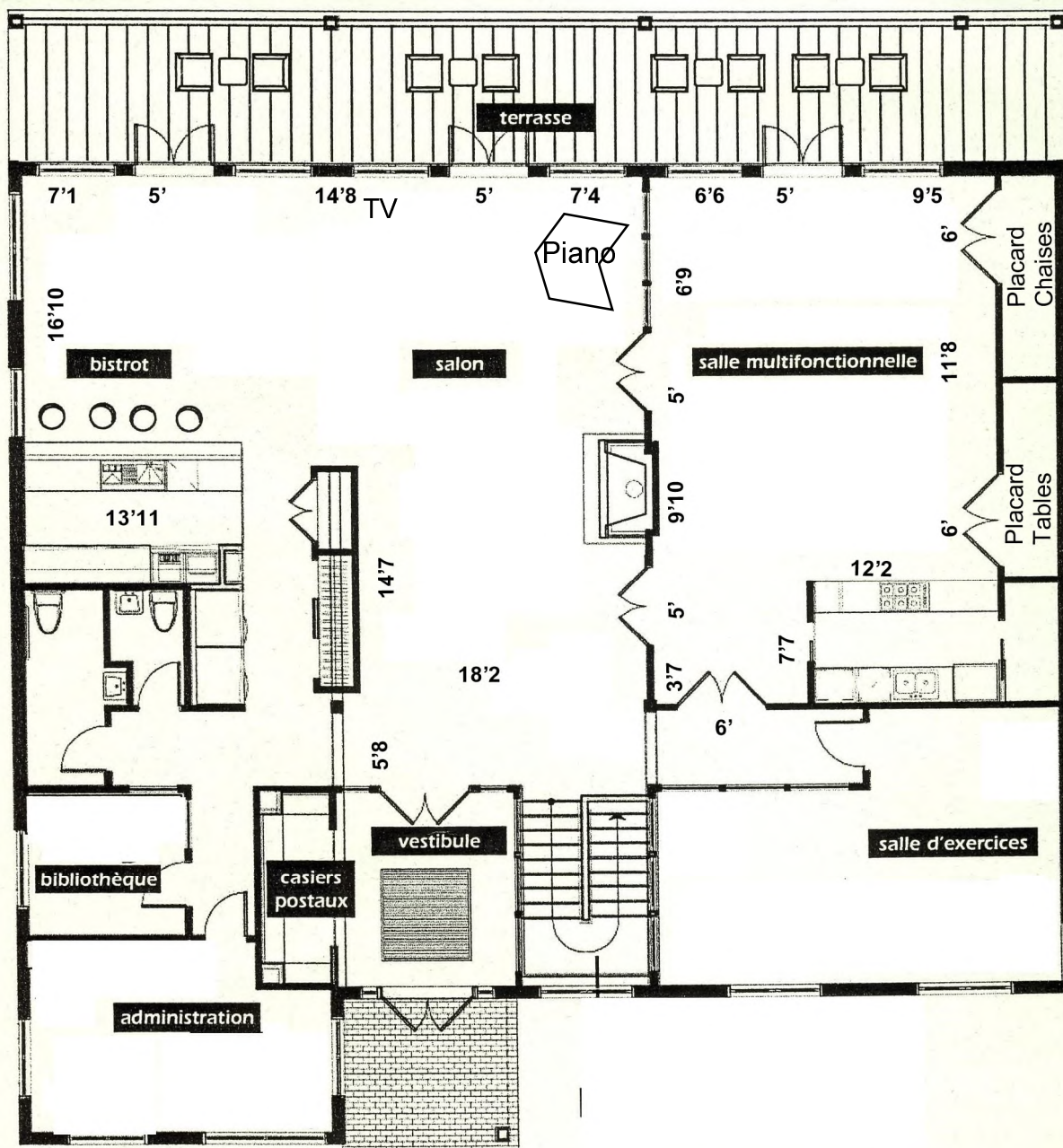


Club-House : plan et mesures du rez-de-chaussée



Bistrot

- Tabourets et chaises
- Tables
- Bar avec évier, 3 réfrigérateurs, cafetière Keurig
- Lave-vaisselle
- Micro-onde

Autres

- 2 Placards
- Toilettes

Salon

- Télévision
- Fauteuils simple
- Fauteuil double
- Piano (*Interdiction de le déplacer*)
- Foyer

Salle multifonctionnelle

- Tables (*3' par 6' et 3' par 3*) et chaises pour 90 pers.
- Poêle au gaz avec four électrique
- Réfrigérateur et lave-vaisselle
- Couverts et verrerie et ustensiles

Remarques, lors d'une location

- garder en tout temps les portes fermées
- replacer le mobilier, sinon frais additionnels
- nettoyer la place
- mettre les couverts dans les lave-vaisselle
- Mettre les déchets dans les sacs verts
- Mettre la barrière dans l'escalier vers le sous-sol
- Ne pas utiliser le sous-sol et la salle d'exercice

Mesures approximatives (pi'po)

